

Bericht Praktikumsevaluation, Studierende Pflege HF

2023

Lernbereich Praxis: Privatklinik Wyss AG, Münchenbuchsee

Periode: März 2022 – März 2023

Datum: 22. Juni 2023

Verantwortliche Bildungsperson: Sarah Jäggi

1. Einleitung Version 2023

Seit fünf Jahren werden die Studierenden Pflege HF vom Berner Bildungszentrum Pflege (BZ-Pflege) mittels dem Fragenkatalog «Praktikumsevaluation, Studierende Pflege HF» über die Zufriedenheit mit der Ausbildungsqualität im Praxissemester, anonymisiert und online befragt. Am Ende des Praxissemesters erhalten die Studierenden jeweils eine E-Mail mit dem Link zur online Befragung vom BZ-Pflege.

Die Resultate dieser Befragung sollen zu einer stetigen Optimierung und Weiterentwicklung der praktischen Ausbildungsqualität beitragen. Ausserdem bietet der neue Benchmark die Möglichkeit, sich als Institution sowohl mit der Gesamtgruppe des Lernbereich Praxis als auch mit den Lernbereichen Praxis im gleichen Versorgungsbereich, zu vergleichen.

Befragt wurden folgende Kriterien des Praktikums:

- Praktikumseinführung (4 Items)
- Arbeitsklima und Organisation (6 Items)
- Lernbegleitung (5 Items)
- Lernprozess (5 Items)
- Gesamteindruck (1 Item)

Die Zufriedenheitsfragen wurden auf einer vierer Skala (Triff zu, trifft eher zu, trifft eher nicht zu, trifft nicht zu) beurteilt.

Aus den Beantwortungen wurden die Zufriedenheiten zu jeder der 21 Fragen berechnet, sowie zu jedem der 5 Kriterien und die Gesamtzufriedenheit (Durchschnittswert aller 21 Items ohne die 3 Items Über-/ Unterforderung und Gesamteindruck).

Im Bericht werden die Resultate sowohl zur Gesamtzufriedenheit, zu den Kriterien als zu den einzelnen Items, auch im Benchmark, vorgelegt.

Folgende Versorgungsbereiche wurden ausgewertet:

AKUT	= Spitäler und Akutabteilungen
LZE	= Langzeitbereich
REHAB	= Rehabilitationskliniken
SPITEX	= Spitex-Organisationen
PSYCH	= Psychiatrische Kliniken und Einheiten
KJFF	= Kinder, Jugendliche, Frau & Familie Kliniken und Einheiten

Um die Anonymisierung zu gewährleisten, können nur Resultate ab fünf Antworten aufgenommen werden.

2. Die Resultate

Befragt wurden die Studierenden von den Praxissemestern:

- Frühling 2022 bis Herbst 2022
- Herbst 2022 bis Frühling 2023

Die gesamte Rücklaufquote der Studierenden lag bei 51%

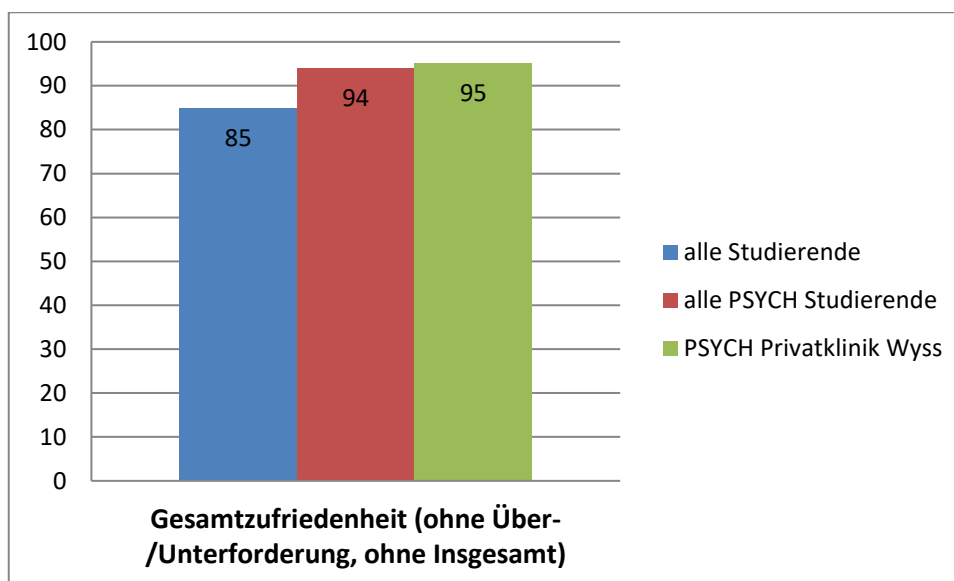
- Frühling 2022 bis Herbst 2022 – 41%
- Herbst 2022 bis Frühling 2023 – 61%

Die Rücklaufquote Ihrer Institution lag bei

- Fokus P (PSYCH) – 73%

Die Resultate werden in Prozenten dargestellt.

3. Gesamtüberblick der Resultate



Für Details siehe Anhang

Anhang 1: Resultate Fokus P (PSYCH)

Anhang 1 Praktikumsevaluation, Resultate Fokus P (PSYCH)

Lernbereich Praxis: Privatklinik Wyss AG, Münchenbuchsee

Periode: März 2022 – März 2023

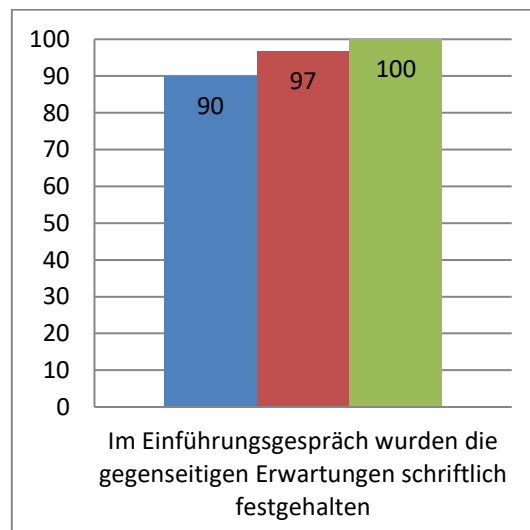
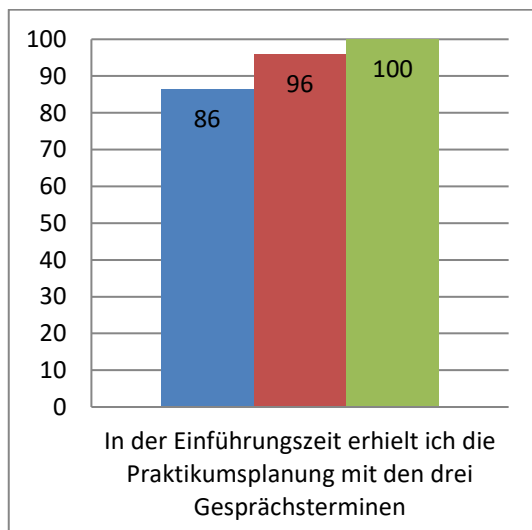
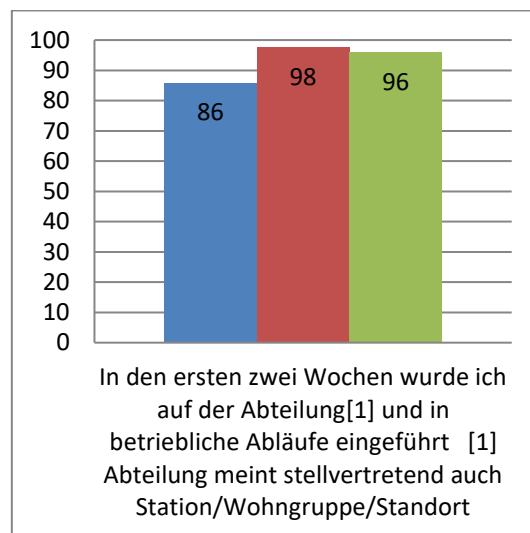
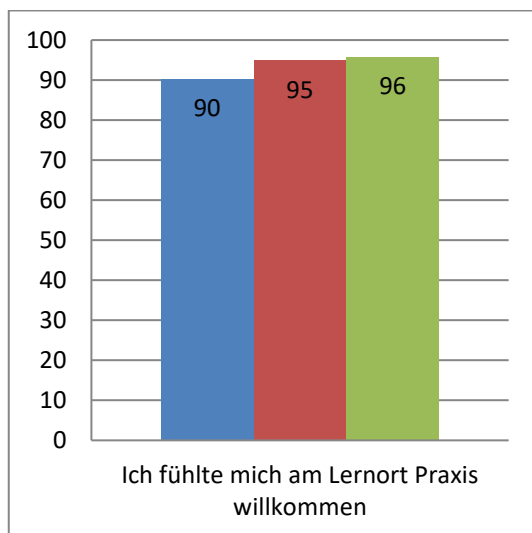
Datum: 22. Juni 2023

Die Beantwortungen verteilen sich wie folgt:

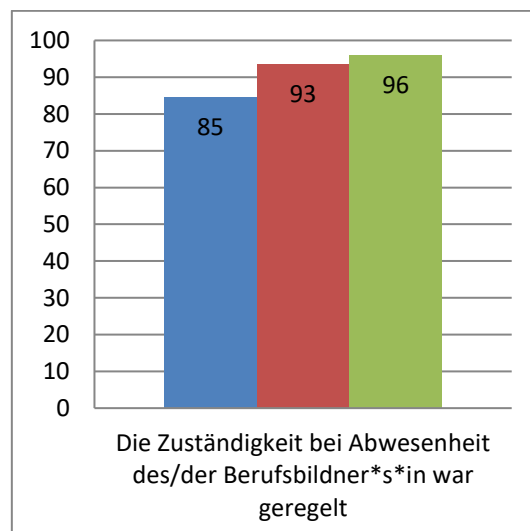
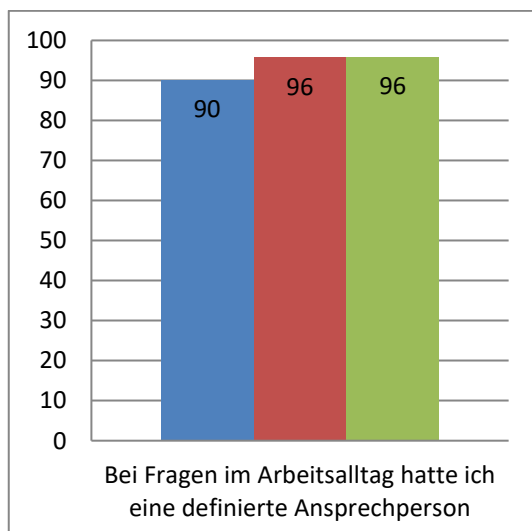
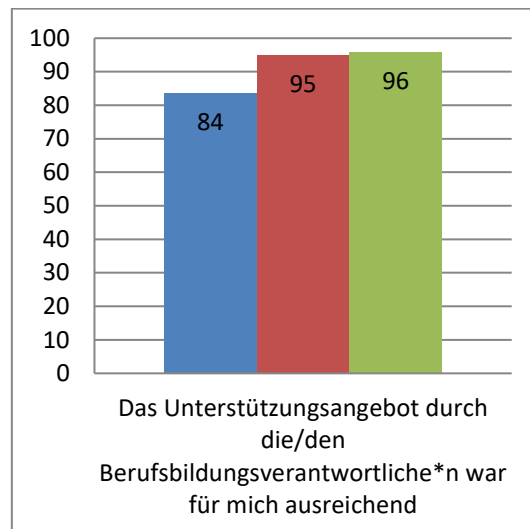
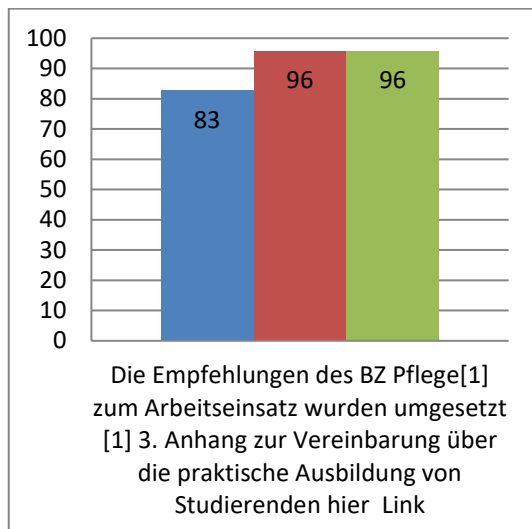
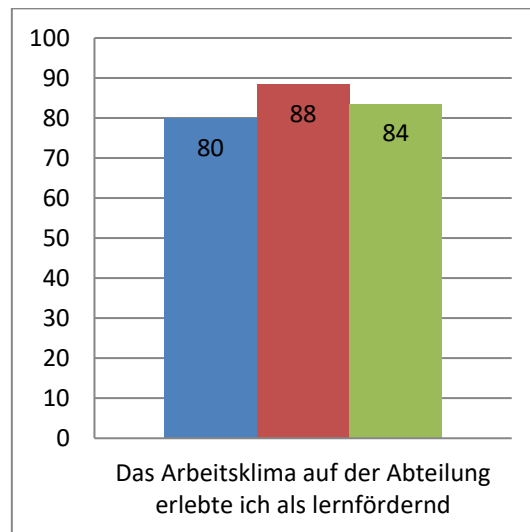
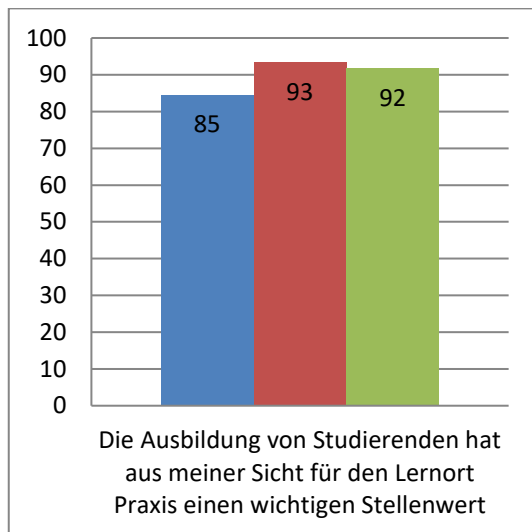
Alle Studierende aller Versorgungsbereiche	n = 436
Alle Studierende PSYCH	n = 40
Privatklinik Wyss AG, Münchenbuchsee PSYCH	n = 8

Die Resultate werden in Prozenten dargestellt

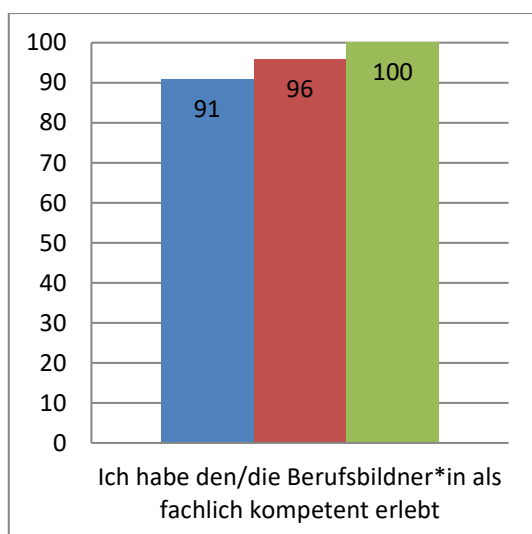
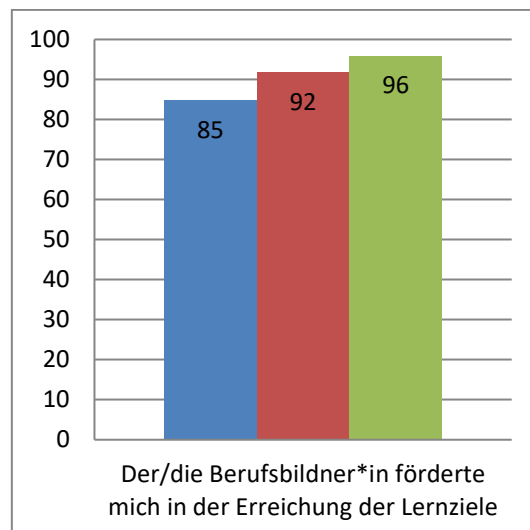
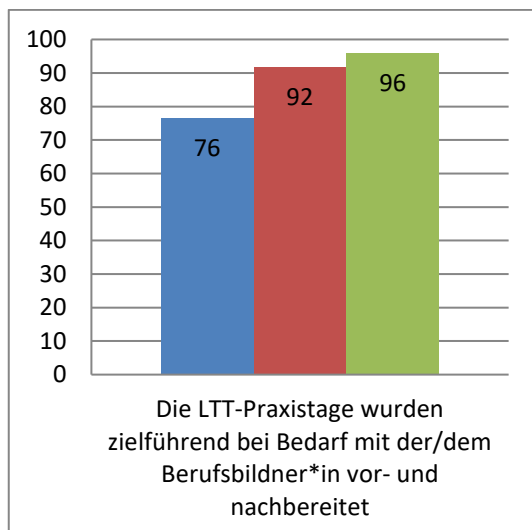
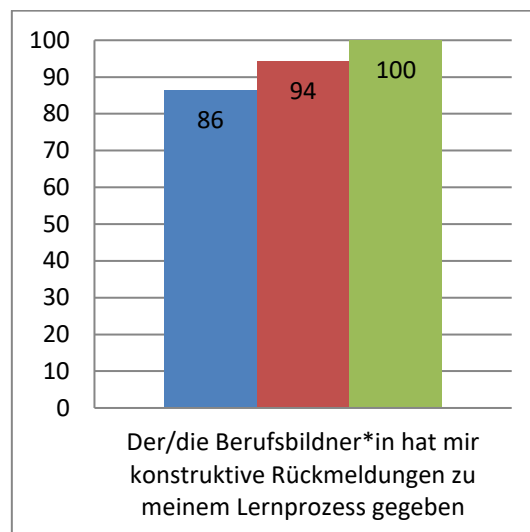
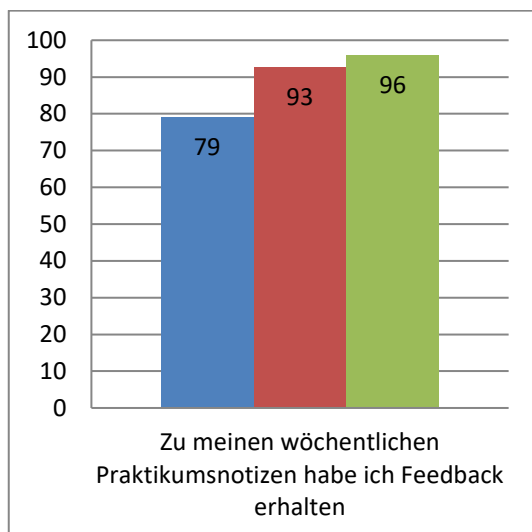
1. Praktikumseinführung



2. Arbeitsklima und Organisation

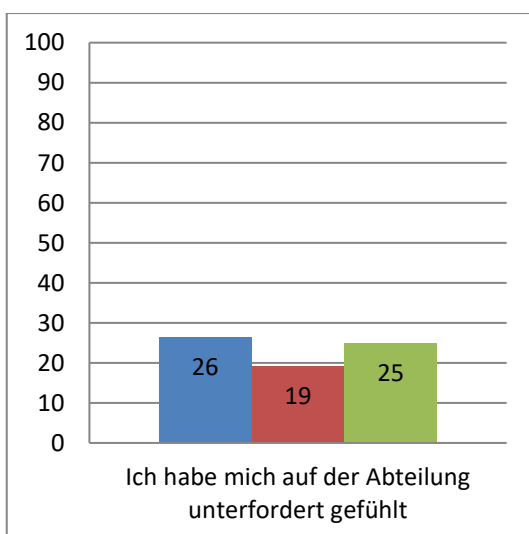
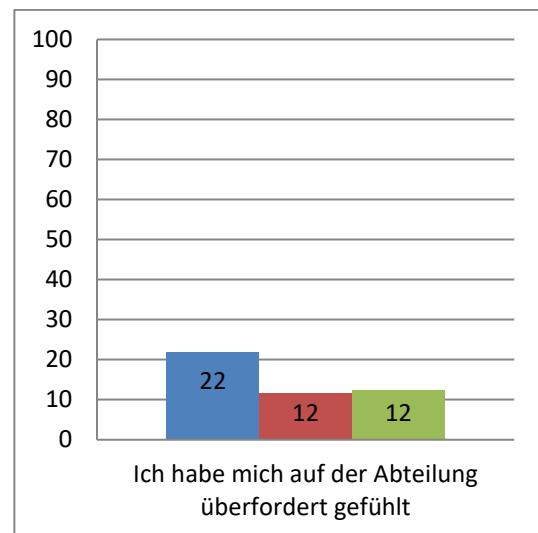
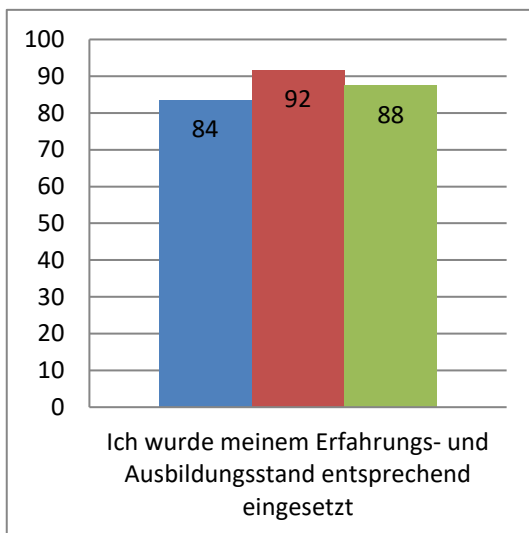
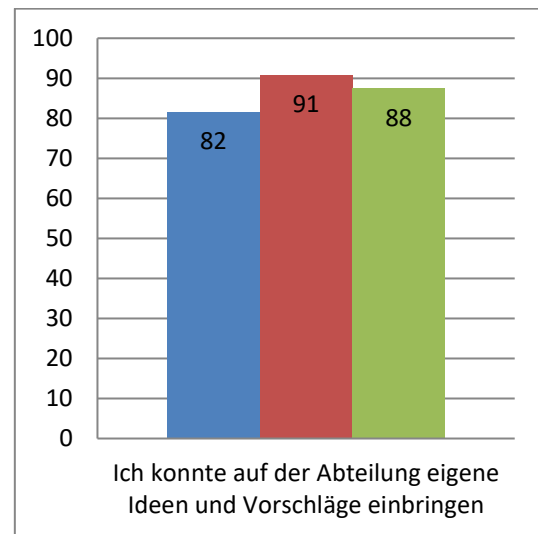
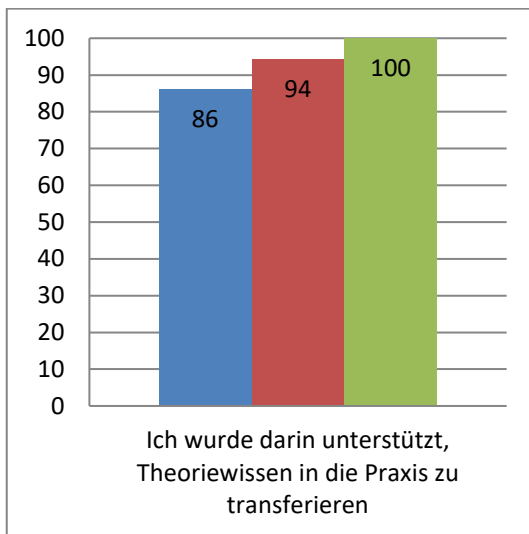


3. Lernbegleitung

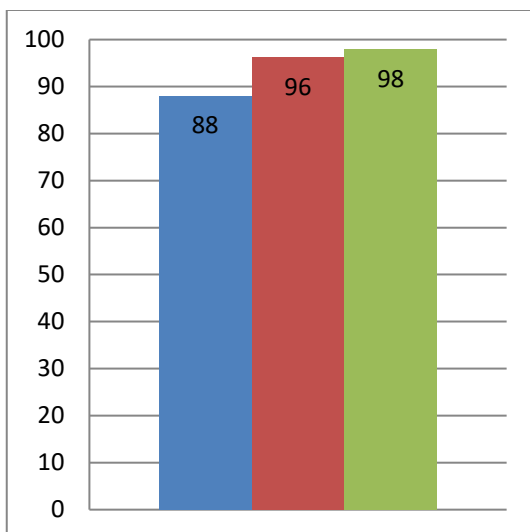




4. Lernprozess

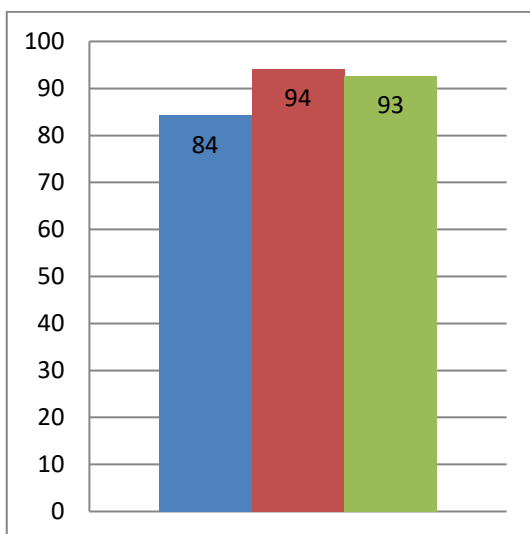


1. Praktikumseinführung

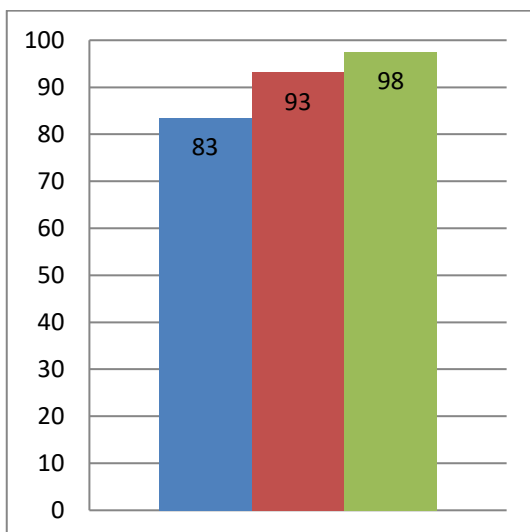


- Das Praktikum war sehr lernreich. Ich konnte mich sehr gut weiterentwickeln

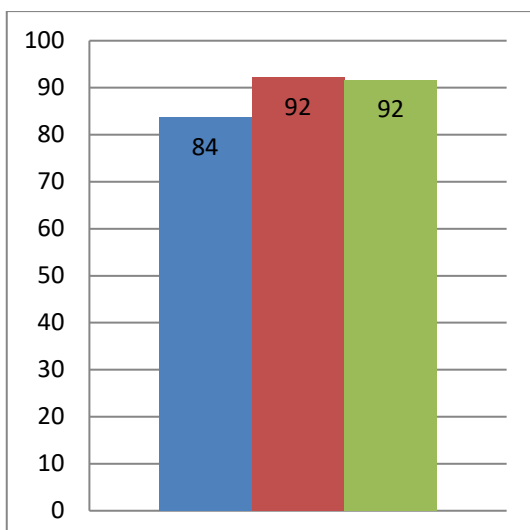
2. Arbeitsklima und Organisation



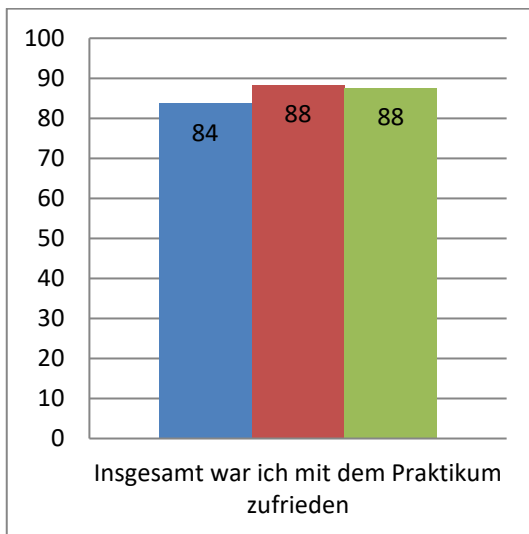
3. Lernbegleitung



4. Lernprozess



5. Abschlusskommentare



- Ich hatte Schwierigkeiten mich zurecht zu finden durch die Unterstützung meiner Berufsbildnerin und Berufsbildungsverantwortliche konnte ich den Bogen finden.