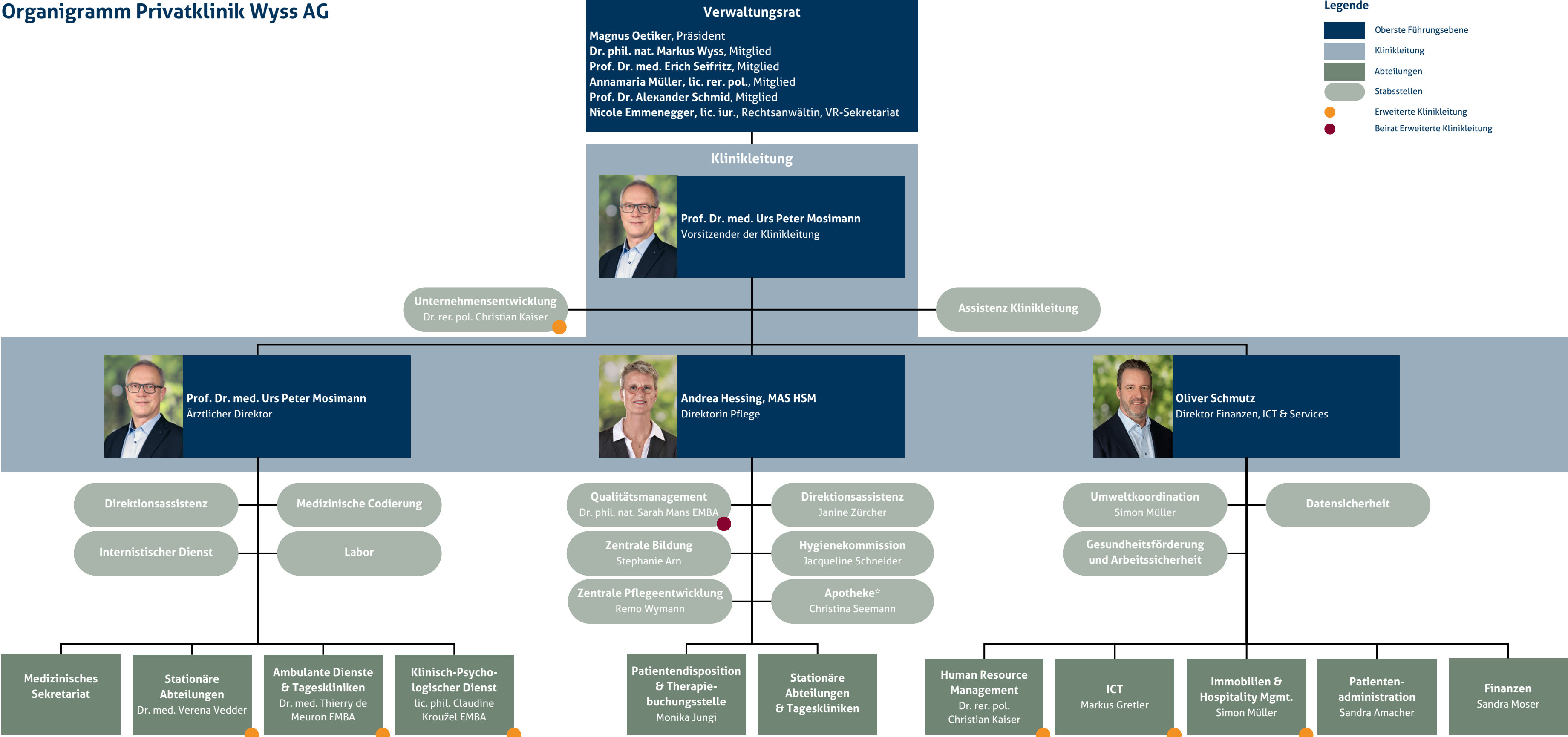


Organigramm Privatklinik Wyss AG

- Legende**
- Oberste Führungsebene
 - Klinikleitung
 - Abteilungen
 - Stabsstellen
 - Erweiterte Klinikleitung
 - Beirat Erweiterte Klinikleitung



* Die Leitung Apotheke ist weisungsbefugt über alle Mitarbeitenden zu Themen, die Heilmittel betreffen.