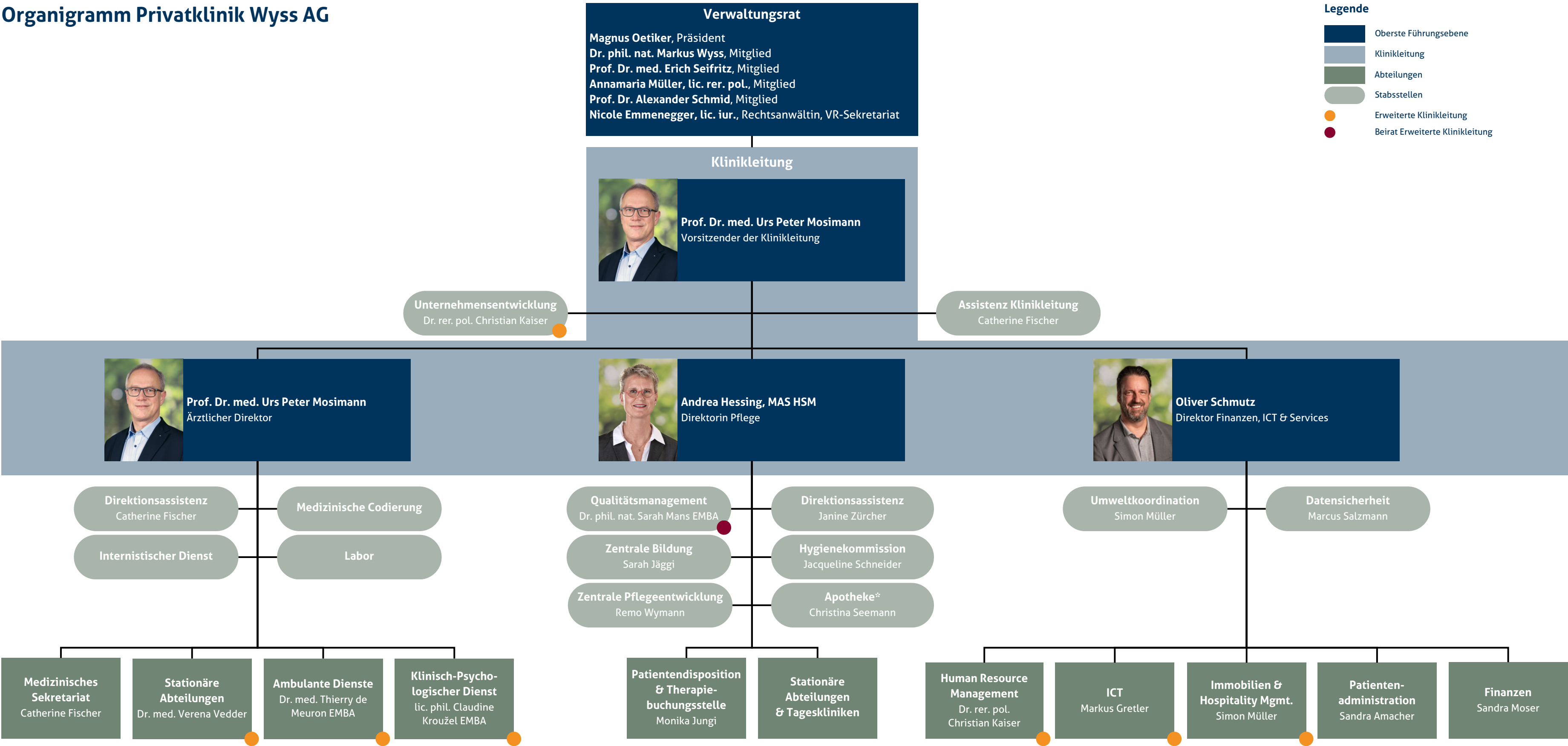


# Organigramm Privatklinik Wyss AG



- Legende**
- Oberste Führungsebene
  - Klinikleitung
  - Abteilungen
  - Stabsstellen
  - Erweiterte Klinikleitung
  - Beirat Erweiterte Klinikleitung

\* Die Leitung Apotheke ist weisungsbefugt über alle Mitarbeitenden zu Themen, die Heilmittel betreffen.